



Załącznik nr 2.3.1. –
charakterystyka leśnictwa
w zakresie pozyskania
Nadleśnictwo Kutno
Leśnictwo Piotrków
Stan na 24-10-2024



Skala 1:56938
0 0,5 1 km

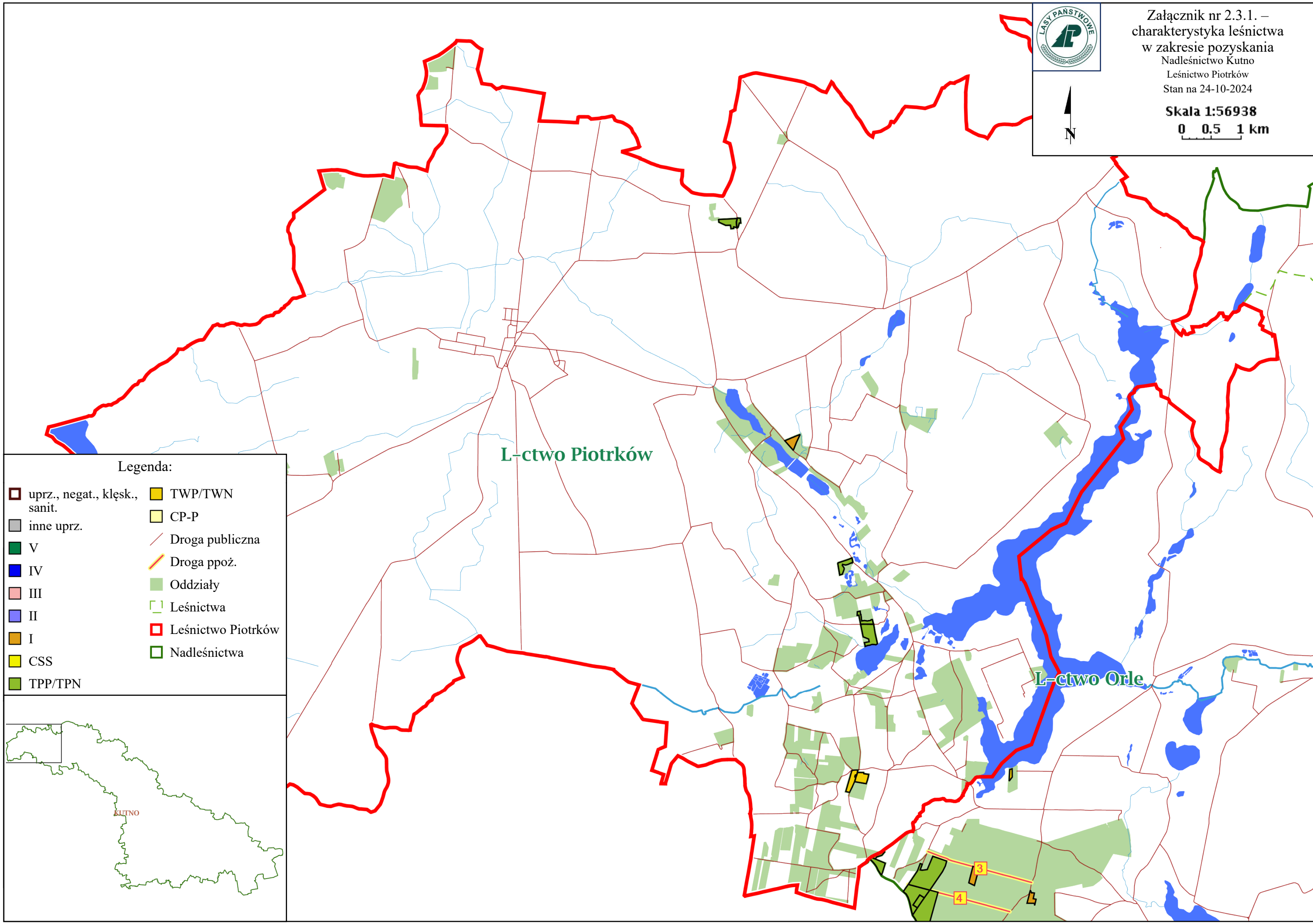
Legenda:

- | | |
|-------------------------------|--------------------|
| uprz., negat., klęsk., sanit. | TWP/TWN |
| inne uprz. | CP-P |
| V | Droga publiczna |
| IV | Droga ppoż. |
| III | Oddziały |
| II | Leśnictwa |
| I | Leśnictwo Piotrków |
| CSS | Nadleśnictwa |
| TPP/TPN | |



L-ctwo Piotrków

L-ctwo Orle



Charakterystyka leśnictwa w zakresie pozyskania drewna

Leśnictwo Piotrków

| | | |
|---|-----|---|
| Udział (m3) drewna iglastego [%] | 92 | % |
| Udział (m3) drewna optymalnego do pozyskania w technologii maszynowej [%] | 81 | % |
| Udział (m3) rębni pierwszych w cięciach rębnych ogółem [%] | 100 | % |
| Udział (m3) drewna pozyskiwanego z pozycji ze współczynnikiem > 1 [%] | 0,0 | % |
| Udział (m3) drewna zerwanego ze współczynnikiem > 1 [%] | 0,0 | % |
| Udział (m3) drewna kłodowanego (WK) iglastego w drewnie W iglastym [%] | 0,0 | % |
| Udział (m3) S2 krótkiego (poniżej 1,5 mb) w S2 [%] | 7,7 | % |